

archi-Med.es

CÁTEDRA DE transformación digital
EN LA GESTIÓN DE LA SALUD

udima

INSPIRA NETWORK





BECAS TECNOLÓGICAS PARA ACELERAR INVESTIGACIÓN CLÍNICA CON IA

ARCHIMEDES es un programa de **becas tecnológicas** que ofrece a sociedades científicas e investigadores acceso a **Latrikos Clinical AI** para **estructurar texto libre** de informes médicos con precisión validada, sin integraciones complejas, y con **soporte metodológico** desde la Cátedra de Transformación Digital en Gestión de la Salud. La **financiación proviene de la industria** como apuesta por la innovación y la generación de RWD/RWE.

¿QUÉ ES LATRIKOS?

- ✓ Estructura informes en tiempo real
- ✓ Analiza los datos
- ✓ Sin necesidad de integración



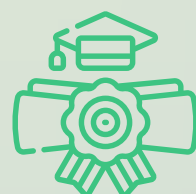
LATRIKOS



QUÉ OFRECE ARCHI-MED.ES



Acceso a plataforma Latrikos, soporte técnico/analítico, formación desde la Cátedra (opcional), y difusión de resultados.



Modalidades de beca en cada convocatoria:
1 proyecto multicéntrico + 1 proyecto individual.



Casos de uso típicos:
variabilidad intercentro, outcomes por subgrupos, efectividad comparativa, consumo de recursos, seguridad en práctica real.



Viabilidad técnica: sin integraciones con HIS/EHR, adopción sencilla en entorno hospitalario heterogéneo.



Precisión y eficiencia:
hasta **99%** de precisión; reducción de tiempo y escalado de volumen.



ACTORES

Inspira Network

- Dirección del programa, diseño de convocatoria, captación de SSCC y patrocinadores, gestión operativa, evaluación de impacto, informes.

Cátedra TDGS

- Canalización. Validación académica, legitimación científica, participación en evaluación y difusión académica.

Laboratorios patrocinadores

- Financian los proyectos como parte de su estrategia de innovación y responsabilidad social. Reciben visibilidad, informes de impacto y asociación institucional.

Latrikos

- Proveedor de la tecnología de IA, soporte técnico, configuración de acceso, análisis estructurado de datos.

Sociedades Científicas

- Postulación de proyectos, gestión de los datos a estructurar, lideran la ejecución y difusión científica.

COMITÉ DE EVALUACIÓN CIENTÍFICA

Co-Directores de la Cátedra², Representantes SSCC³, 1 a 3 miembros externos (representante de cada patrocinador)¹

- Evaluar pertinencia clínica, relevancia científica y viabilidad técnica. Emitir acta de resolución con puntuación y justificación. Proponer prioridades si hay empate técnico.

ARQUITECTURA OPERATIVA

Fase	Descripción	Duración estimada	Responsable principal
Convocatoria	Difusión pública	2 meses	Cátedra + SSCC
Postulación	Recepción de proyectos candidatos	3 meses	Inspira
Evaluación	Comité científico evalúa relevancia, viabilidad y calidad	3 semanas	Comité evaluador
Publicación proyectos seleccionados	Se publican los 3 proyectos más valorados de cada categoría	2 semanas	Inspira
Defensa pública de finalistas y adjudicación de becas	Presentación del proyecto en detalle al comité en una reunión on-line. Selección final de proyectos	1 semana	Aspirantes + Comité evaluador
Implementación técnica	Acceso a Latrikos, formación y estructuración de datos	3 meses	SSCC + Latrikos
Resultados y difusión	Publicación de resultados, informe, preparación de artículo científico, jornada final online (si presencial, costes aparte)	2 meses	Inspira + Cátedra

PATRICINIO

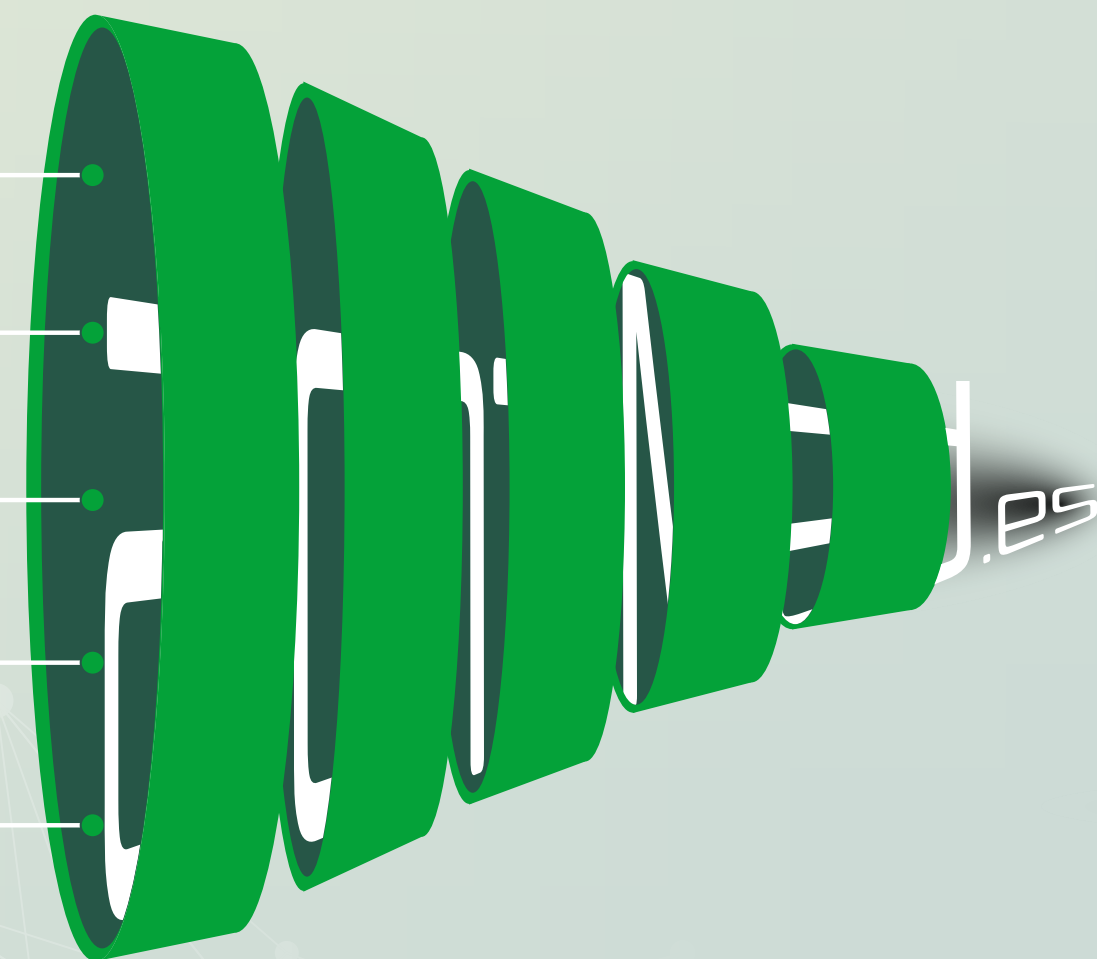
PROCESOS DE INVESTIGACIÓN
POCO DIGITALIZADOS

BRECHA DE COMPETENCIAS

BARRERAS PARA COLABORAR
CON FARMA/TECH

FINANCIACIÓN LIMITADA

NECESIDAD DE RWE/RWD



OPORTUNIDAD:
FINANCIAR BECAS CON
RETORNO EN DATOS
ESTRUCTURADOS,
VISIBILIDAD ESG Y
ALIANZAS CLARAMENTE
ESTABLECIDAS



PROGRAMA ARCHIMEDES

debora.alvarez@inspiranetwork.com